



AS 200



AS 300



Girante HCR  
High chrome impeller



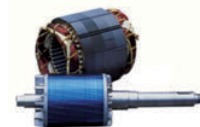
Base per cavo epossidico  
Epoxy Cable Base



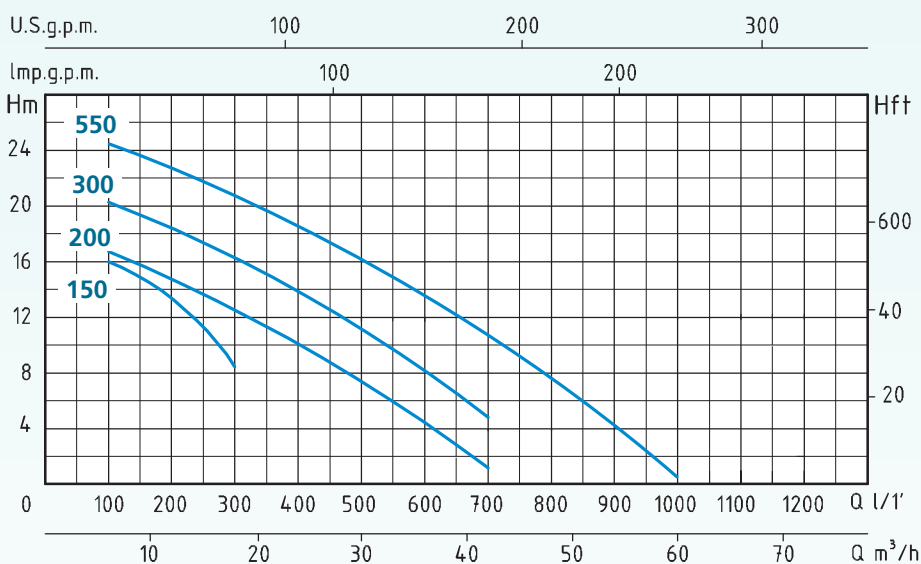
Protezione termica  
Thermic protection



Doppia tenuta meccanica  
Double Mechanical Seals



Motore a secco  
ad alta efficienza  
High Efficiency Dry Motor



TIPO TYPE		POTENZA NOMINALE NOMINAL POWER		POTENZA ASSORBITA INPUT POWER	AMPERE		Q = PORTATA - CAPACITY							
Monofase Single-phase	Trifase Three-phase	P2		P1	Monofase Single-phase	Trifase Three-phase	m³/h	6	12	18	30	42	48	60
		HP	kW	kW			lt/1'	100	200	300	500	700	800	1000
AS 150		1,5	1,1	1,7	8,2		Prevalenza manometrica totale in m.C.A. - Total head in meters w.c.							
AS 150-S		1,5	1,1	1,7	8,2		16	13,5	8,3					
AS 200	AS 200 T	2	1,5	1,9	10	3,5	16,5	14,4	12,3	7,2	1,6			
AS 200-S		2	1,5	1,9	10		16,5	14,4	12,3	7,2	1,6			
	AS 300 T	3	2,2	3		5	20,5	18,6	16,4	11,4	4,6			
	AS 550 T	5	4	5		8,2	24,5	23	21	16	11	7	1	

**APPLICAZIONI**

Elettropompe sommerse per drenaggio in cantieri, fossi, canali e sottopassaggi. Impegate per pompare acqua fuori dalle cantine, garages e scantinati.

Particolarmente adatte per il prosciugamento di acqua sporca contenente una moderata quantità di materiale abrasivo.

**LIMITI D'IMPIEGO**

- Temperatura liquido fino a 40° C (per un uso domestico secondo EN 60335-2-41)
- Profondità d'immersione 30 mt.
- Servizio continuo

**MOTORE**

- Isolamento Classe F
- Protezione IP 68
- Protettore termico
- Funzionamento a secco

**MATERIALI**

- Corpo pompa
- Corpo motore
- Cilindro
- Coperchio superiore
- Girante
- Albero motore
- Doppia tenuta meccanica
- Cavo

- Ghisa
- Ghisa
- Acciaio Inox AISI 304
- Ghisa
- HCR
- Acciaio Inox AISI 304
- Silicio/Silicio/NBR
- 10 mt

**APPLICATION**

For the drainage of construction sites, trench ducts, and underground passages.

Suitable to pump water out from cellars, garages and basements. Disposal of moderately heavy water containing some abrasive material.

**OPERATING CONDITIONS**

- Liquid temperature up to 40°C (for home use according to EN 60335-2-41)
- Maximum immersion depth 30 mt.
- Continuous duty

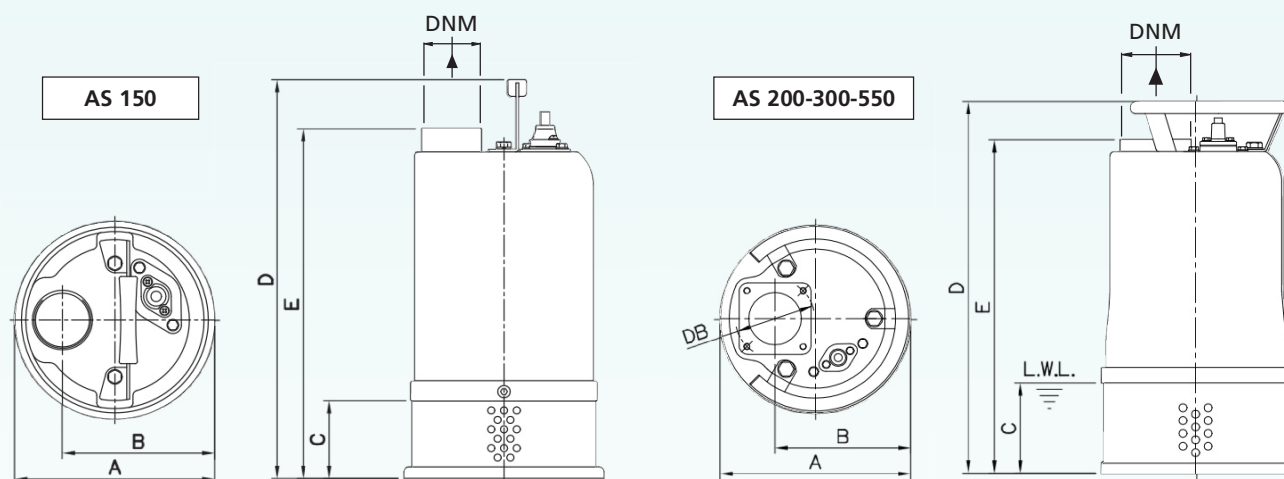
**MOTOR**

- Insulation Class F
- Protection IP 68
- Thermic protection
- Dry type

**MATERIALS**

- Pump body
- Motor body
- Motor frame
- Upper cover
- Impeller
- Shaft with rotor
- Double mechanical seal
- Cable

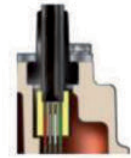
- Cast Iron
- Cast Iron
- Stainless Steel AISI 304
- Cast iron
- High Chrome
- Stainless Steel AISI 304
- Silicon/Silicon/NBR
- 10 mt



TIPO TYPE		DIMENSIONI mm - DIMENSIONS mm							DIMENSIONI DIMENSIONS mm			PESO WEIGHT
Monofase Single-phase	Trifase Three-phase	A	B	C	D	E	DNM	CAVO CABLE	P	L	H	Kg
AS 150		210	160	85	482	431	2"	10 mt H07RNF	260	280	530	31
AS 150-S		210	160	85	482	431	2"	10 mt H07RNF	260	280	530	31
AS 200	AS 200 T	235	168	115	511	465	3"	10 mt H07RNF	260	280	530	43
AS 200-S		235	168	115	511	465	3"	10 mt H07RNF	260	280	530	45
	AS 300 T	235	168	115	541	496	3"	10 mt H07RNF	260	280	560	46
	AS 550 T	235	168	115	496	451	3"	10 mt H07RNF	260	280	560	48



Girante HCR  
High chrome impeller



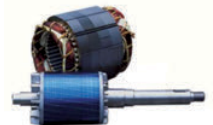
Base per cavo epossidico  
Epoxy Cable Base



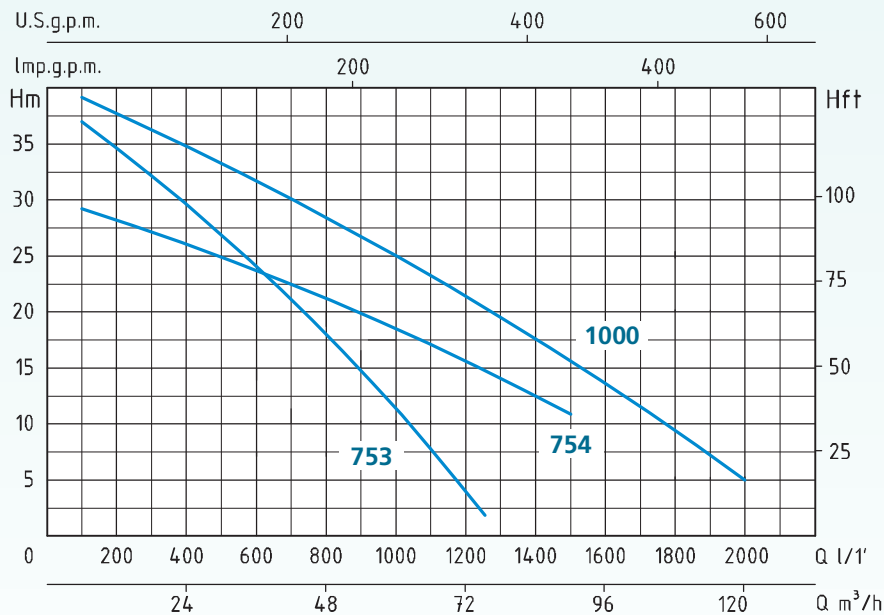
Protezione termica  
Thermic protection



Doppia tenuta meccanica  
Double Mechanical Seals



Motore a secco  
ad alta efficienza  
High Efficiency Dry Motor



TIPO TYPE	POTENZA NOMINALE NOMINAL POWER		POTENZA ASSORBITA INPUT POWER	AMPERE	Q = PORTATA - CAPACITY											
	P2		P1		Prevalenza manometrica totale in m.C.A. - Total head in meters w.c.											
Trifase Three-phase	HP		kW	Trifase Three-phase	m³/h	6	12	18	30	42	48	60	75	90	120	
	kW				lt/1'	100	200	300	500	700	800	1000	1250	1500	2000	
AS 753 T	7,5	5,5	7	11,6	H	37	35	32	28	21	18,6	12,5	2,3			
AS 754 T	7,5	5,5	7	11,6	(m)	29	28	27	25,1	22,3	21,5	19	15,1	10,8		
AS 1000 T	10	7,5	9,2	15,3		39	37,5	36	33,5	29,7	28	24,8	19	12	5	

**APPLICAZIONI**

Elettropompe sommerse per drenaggio in cantieri, fossi, canali e sottopassaggi. Impegate per pompare acqua fuori dalle cantine, garages e scantinati.

Particolarmente adatte per il prosciugamento di acqua sporca contenente una moderata quantità di materiale abrasivo.

**APPLICATION**

For the drainage of construction sites, trench ducts, and underground passages.

Suitable to pump water out from cellars, garages and basements. Disposal of moderately heavy water containing some abrasive material.

**LIMITI D'IMPIEGO**

- Temperatura liquido fino a 40° C (per un uso domestico secondo EN 60335-2-41)
- Profondità d'immersione 30 mt.
- Servizio continuo

**OPERATING CONDITIONS**

- Liquid temperature up to 40°C (for home use according to EN 60335-2-41)
- Maximum immersion depth 30 mt.
- Continuous duty

**MOTORE**

- Isolamento Classe F
- Protezione IP 68
- Protettore termico
- Funzionamento a secco

**MOTOR**

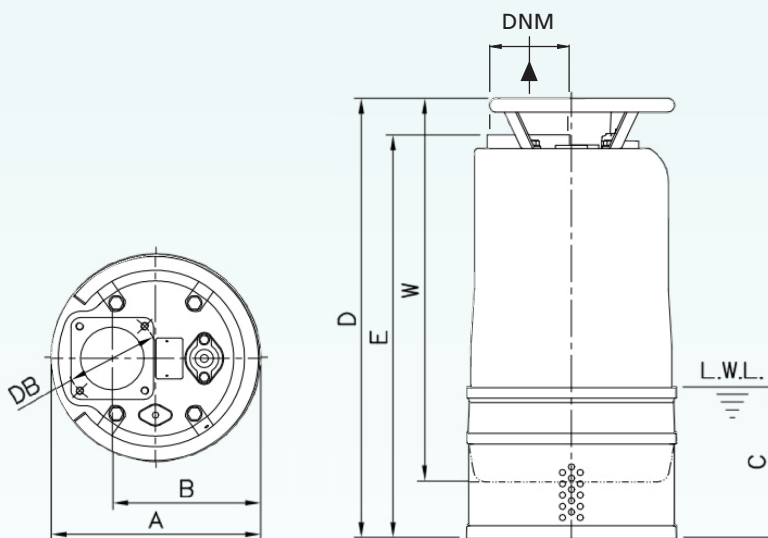
- Insulation Class F
- Protection IP 68
- Thermic protection
- Dry type

**MATERIALI**

- Corpo pompa Ghisa
- Corpo motore Ghisa
- Cilindro Acciaio Inox AISI 304
- Coperchio superiore Ghisa
- Girante HCR
- Albero motore Acciaio Inox AISI 304
- Doppia tenuta meccanica Silicio/Silicio/NBR
- Cavo 10 mt

**MATERIALS**

- Pump body Cast Iron
- Motor body Cast Iron
- Motor frame Stainless Steel AISI 304
- Upper cover Cast iron
- Impeller High Chrome
- Shaft with rotor Stainless Steel AISI 304
- Double mechanical seal Silicon/Silicon/NBR
- Cable 10 mt



TIPO TYPE	DIMENSIONI mm - DIMENSIONS mm							CAVO CABLE	DIMENSIONI DIMENSIONS mm			PESO WEIGHT Kg
	A	B	C	D	E	W	DNM		P	L	H	
Trifase Three-phase												
AS 753 T	286	206	130	610	550	536	3"	10 mt H07RNF	360	350	800	78
AS 754 T	286	206	130	610	550	549	4"	10 mt H07RNF	360	350	800	80
AS 1000 T	286	206	130	610	550	549	4"	10 mt H07RNF	360	350	800	85